

## Next - Πάνελ για ξύλινες πόρτες εισόδου

### Next



### Πάνελ Maico για εσωτερικές και εξωτερικές πόρτες

#### Γιατί επιλέγουμε panel Maico

Οι κατασκευαστές ξύλινης πόρτας εισόδου, επιθυμούν να παραδίδουν στους πελάτες τους προϊόντα υψηλής ποιότητας. Με τη σειρά Next της Maico μπορεί να ικανοποιήσει όλες τις προδιαγραφές κατασκευής και τις απαιτήσεις των πελατών. Η σειρά Next διαθέτει πάνελ για κάθε περίπτωση, τα οποία συνοδεύονται από 10ετή εγγύηση.

#### Σταθερότητα

Η ομορφιά μιάς ξύλινης πόρτας εισόδου, είναι αδιαμφισβήτητη. Η ιδιότητα αυτή επισκιάζεται από το φόβο της έκθεσης στις περιβαλλοντικές συνθήκες και τις ενδεχόμενες φθορές, όπως στρεβλώσεις και δυσκολία στο κλείσιμο αλλά και γενικότερα της μείωσης της συνολικής απόδοσης της πόρτας.

Ένα από τα πλεονεκτήματα της σειράς Next, είναι η εξαιρετική σταθερότητα. Δύο κάθετες ατσάλινες ενισχύσεις και τέσσερις οριζόντιες, περιμετρικό πλαίσιο από μασίφ ξύλο, επιπρόσθετη κεντρική ενίσχυση και ειδικές διαμήκεις δοκοί, είναι οι παράγοντες που αντισταθμίζουν τη ροπή στρέψης και το πρόσθετο βάρος. Οι παράγοντες αυτοί, επιτρέπουν τη χορήγηση 10ετούς εγγύησης.

#### Θερμομόνωση

Επειδή τα κτίρια πρέπει να διατηρούν τη θερμότητα το χειμώνα και την δροσιά το καλοκαίρι, τα κουφώματα πρέπει να βοηθούν στη διατήρηση μιας σταθερής θερμοκρασίας και να εμποδίζουν την απώλειά της. Τα πάνελ της Maico επιτυγχάνουν άριστες τιμές μετάδοσης θερμότητας, καλύτερες από παραλλαγές που χρησιμοποιούν αφρό πολυουρεθάνης (**Up < 1,00 W/m<sup>2</sup>K**). Συγχρόνως, τα πάνελ της Maico, συνοδεύονται από ένα φύλλο υπολογισμού – πιστοποιημένο από το Ινστιτούτο **IFT Rosenheim** - με το οποίο ο κατασκευαστής κουφωμάτων, μπορεί να καθορίσει τις τιμές θερμικής απόδοσης για κάθε μία από τις πόρτες που κατασκευάζει.

#### Ηχομόνωση

Η ησυχία είναι μια ανεκτίμητη αξία, η οποία διασφαλίζεται από τους κανόνες ηχορύπανσης. Η έκδοση ηχομόνωσης των πάνελ της Maico, εξασφαλίζει ηχομόνωση έως και **46db!**

#### Αισθητική

Η σύνθετη εσωτερική δομή που διασφαλίζει υψηλή απόδοση, συνοδεύεται από υψηλής αισθητικής ξύλινη επιφάνεια. Διαθέσιμα με οκτώ διαφορετικές επιφάνειες, σε MDF ή ακόμη και με επένδυση καπλαμά, τα πάνελ μπορούν να παραχθούν με επιφάνεια πάχους 5,5mm, παρουσιάζοντας έτσι μία βάση για κοίλα σχέδια ή τέλος με οκουμέ κοκκινωπό.

#### Ασφάλεια

Εξαιτίας της πολυεπίπεδης και στιβαρής δομής τους, τα πάνελ μπορούν να χρησιμοποιηθούν για την κατασκευή αντιδιαρρηκτικών πορτών με αντίσταση κατηγορίας **CR3**.



## Next - Πάνελ για ξύλινες πόρτες εισόδου

### Πως κατασκευάζονται

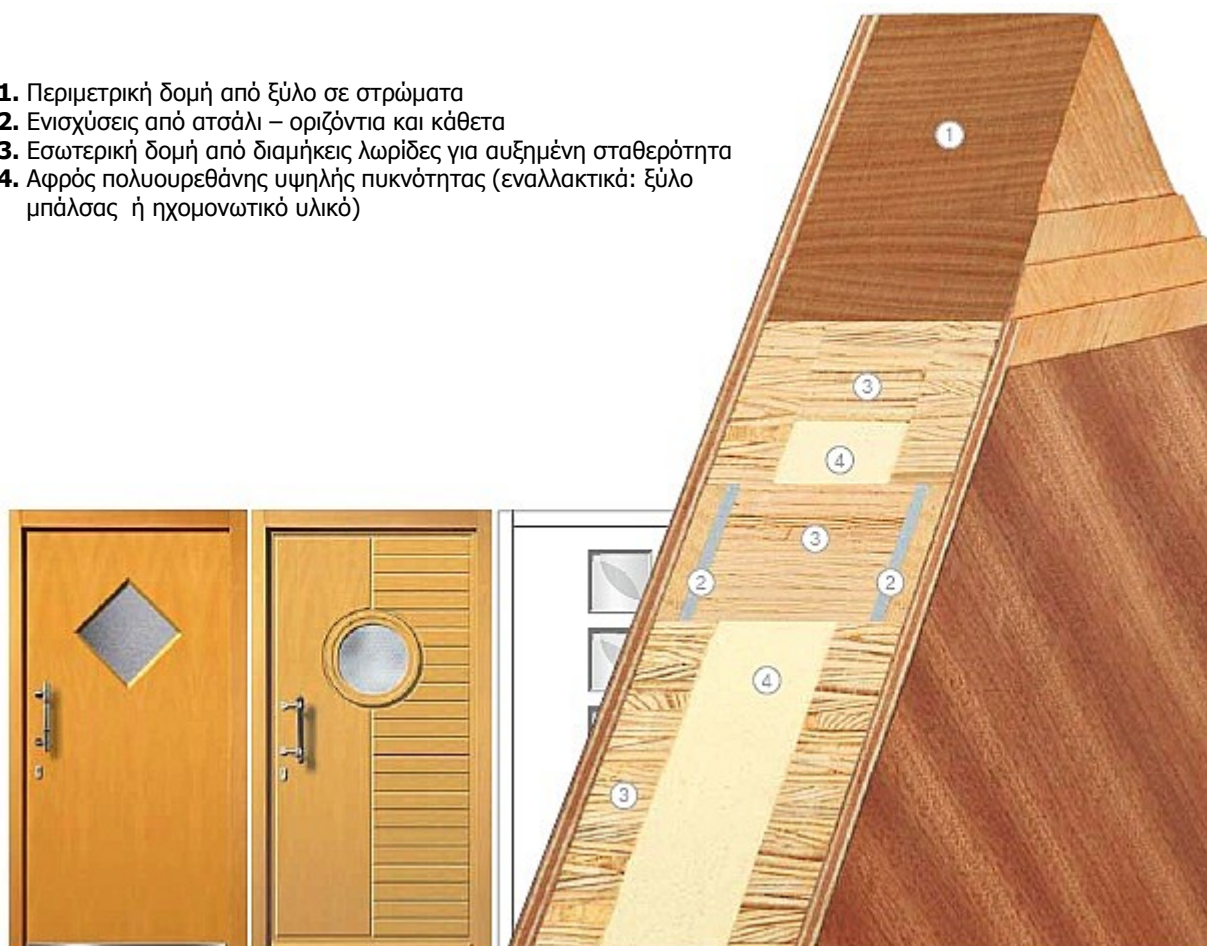
Τα πάνελ Next της Maico, διαθέτουν πολυεπίπεδη δομή, σχεδιασμένη για υψηλή απόδοση στους τομείς της θερμομόνωσης, ηχομόνωσης και σταθερότητας. Επάνω σε ένα εσωτερικό πλαίσιο από μασίφ ξύλο, προστίθεται ένα ατσάλινο που διασφαλίζει την αντοχή στις στρεβλώσεις.

Ακολούθως προστίθεται η γόμωση του πάνελ, η οποία διαφέρει σε κάθε έκδοση:

- Για τα πάνελ θερμομόνωσης, πολυουρεθάνη υψηλής πυκνότητας για την αποφυγή διάχυσης της θερμότητας
- Για τα πάνελ ηχομόνωσης, ηχομονωτικό υλικό υψηλής απόδοσης
- Για τα οικολογικά πάνελ, ξύλο μπάσας, ελαφρύ και υψηλής θερμομονωτικής απόδοσης, ιδανικό για χρήση με οικολογικά υλικά

Το εσωτερικό του πάνελ επενδύεται με πολλαπλά διαφορετικά στρώματα υλικού (οριζόντια και κάθετα). Τέλος, μια κεντρική ενίσχυση, μεγιστοποιεί τη σταθερότητα και εμποδίζει τη δημιουργία κοίλων στρεβλώσεων του πάνελ.

1. Περιμετρική δομή από ξύλο σε στρώματα
2. Ενισχύσεις από ατσάλι – οριζόντια και κάθετα
3. Εσωτερική δομή από διαμήκεις λωρίδες για αυξημένη σταθερότητα
4. Αφρός πολυουρεθάνης υψηλής πυκνότητας (εναλλακτικά: ξύλο μπάσας ή ηχομονωτικό υλικό)



## Next - Πάνελ για ξύλινες πόρτες εισόδου

### Κάθε πόρτα με το δικό της πάνελ

Η επιλογή του πάνελ εξαρτάται από το αποτέλεσμα που θέλουμε να επιτύχουμε.  
Η πλήρης σειρά, αποτελείται από:

#### Πάνελ θερμομόνωσης

Για κορυφαία απόδοση θερμομόνωσης σε εξωτερικές πόρτες εισόδου. Με δυνατότητα επιλογής μεταξύ standard ή μεγαλύτερων διαστάσεων.

#### Πάνελ ηχομόνωσης

Για μεγιστοποίηση της ηχομόνωσης σε εσωτερικές ή εξωτερικές πόρτες εισόδου.

#### Πάνελ οικολογικά

Για χρήση σε ανέγερση κτιρίων εναρμονισμένη με οικολογικούς κανόνες. Το ξύλο μπάλας αντικαθιστά τα ελαφρά πάνελ και προσφέρει θερμομόνωση.

#### Πάνελ σάντουιτς

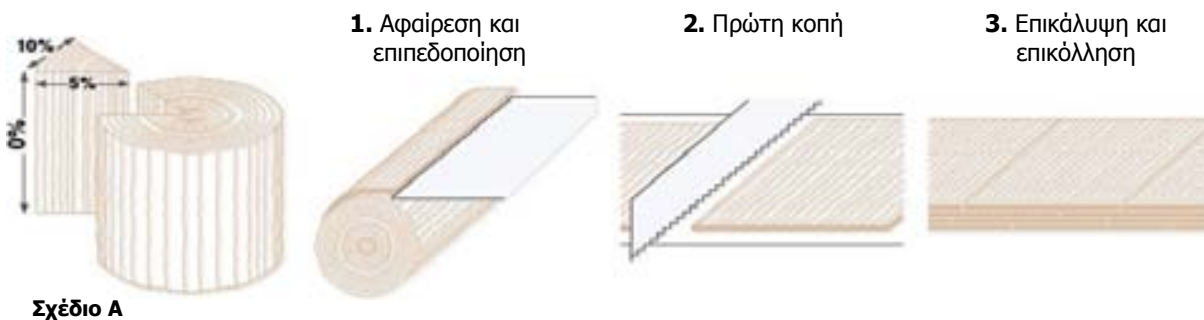
Για όσους αναζητούν λύσεις, με εσωτερική γόμωση για συγκεκριμένα πλαίσια εισόδων. Με εσωτερικό από αφρό πολυουρεθάνης (έκδοση θερμομόνωσης) ή ξύλο μπάλας (οικολογικό).



### Διαμήκη φύλλα – Το μυστικό της σταθερότητάς τους

Το εσωτερικό του ξύλου, μετά από ειδική επεξεργασία, παίρνει μια νέα μορφή, το "διαμήκες φύλλο". Ακολουθώντας, το φύλλο υποβάλλεται σε επεξεργασία, η οποία εκμεταλλευόμενη το τμήμα του ξύλου που παρουσιάζει τη μεγαλύτερη σταθερότητα, μας δίνει τη δυνατότητα δημιουργίας πάνελ, των οποίων η πυκνότητα υλικού δεν μεταβάλλεται με την απορρόφηση της υγρασίας. Οι ιδιότητες των φύλλων αυτών, μας επιτρέπουν να παρέχουμε 10ετή εγγύηση κατά των στρεβλώσεων. Ο όγκος των ξύλων από κωνοφόρα δένδρα, αυξάνεται ή μειώνεται, ανάλογα με την υγρασία που απορροφάται από το περιβάλλον, έως 10% κατά την εφαπτόμενη διεύθυνση και έως 5% ακτινικά. Κατά τη διαμήκη διεύθυνση, αντισθέτως, η μεταβολή είναι σχεδόν μηδενική (σχήμα Α). Τα διαμήκη φύλλα αξιοποιούν αυτά τα χαρακτηριστικά.

Δείτε τα παρακάτω σχήματα:



## Next - Πάνελ για ξύλινες πόρτες εισόδου

### Πάνελ Maico για εξωτερικές και εξωτερικές πόρτες εισόδου

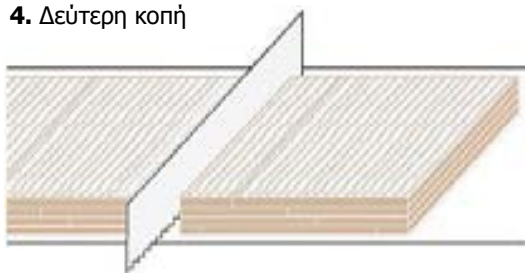
Ανακεφαλαιωτικός πίνακας

		Πάχος mm	Κατηγορία κλίμα DIN EN 1121 : 2000-09	Κατηγορία αντοχής DIN EN 1530 : 2000-06	Θερμομόνωση Up (W/m <sup>2</sup> K - EnEV)	Κατηγορία ασφάλειας EN 1627 : 1999-04	Ηχομόνωση DIN 52210 RW (dB)	Βάρος kg/τεμ. (mm 2110 x 1000)
Πάνελ θερμομόνωσης για εξωτερικές πόρτες	mm 2470 x 900 /950/1050/1150	68	"c", "d", "e"	4	0,99	3	31	67*
	mm 2240 x 900/950/1000/1050	68	"c", "d", "e"	4	0,96	3	31	63
Πάνελ ηχομόνωσης για εσωτερικές πόρτες	38db	55	"c", "d", "e"	3	1,72	-	38	70
	Έως mm 2470 x 1150							
Πάνελ ηχομόνωσης για εξωτερικές πόρτες	43/46db	68	"c", "d", "e"/-	4/-	1,43/-	-	43/46	83/90
Πάνελ οικολογικό για εξωτερικές πόρτες	mm 2240/2470 x 900/950/1000/1050/1150	68	"c", "d", "e"	4	1,04	-	Περ. 31	62
Σάντουιτς	Pur	mm 2240 x 1000			1,02		27	37*
					1,18		27	22*
	Eco	mm 2240 x 1000			1,46		27	35*
					1,76		27	20*

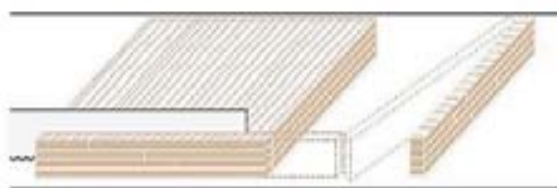
\* (mm 2240 x 1000)

## Διαμήκη φύλλα

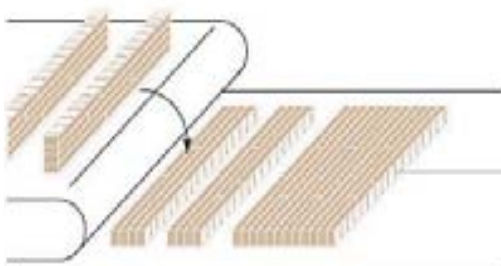
### 4. Δεύτερη κοπή



### 5. Διαμήκης κοπή και δημιουργία των φύλλων



### 6. Επανασυγκόλληση των φύλλων



Το πάχος του πάνελ, που επιτυγχάνεται με αυτό τον τρόπο, είναι η αρχική διαμήκης διάσταση του κορμού, η διεύθυνση, δηλαδή, κατά την οποία δεν μεταβάλλεται ο όγκος του ξύλου.



Με άλλα λόγια, ακόμη και σε περίπτωση διαφοροποίησης της υγρασίας, η επιφάνεια του πάνελ και της πόρτας, διατηρείται επίπεδη και χωρίς διογκώσεις.

## Πάνελ θερμομόνωσης για εξωτερικές πόρτες – για ύψη έως και 2240mm



### Υλικό πρόσοψης

- Μεράντι
- Δρύς
- Δρύς επίπεδη
- Πεύκο
- MDF εξωτερικό
- Χέμλοκ
- Πεύκο larix
- Έλατο
- Σαπέλι
- Ακατέργαστο για επένδυση

### 1. Πλαίσιο από συμπαγές ξύλο

- Συμπαγές ξύλο περιμετρικά ίδιου ή παρόμοιου υλικού με την επιφάνεια της επένδυσης, χωρίς ρόζους και ραφές
- Εγκάρσιες δοκοί κολλημένες ενδιάμεσα

### 2. Εσωτερικό

- Σύστημα σάντουιτς αποτελούμενο από διαμήκη φύλλα ξύλου και αφρό πολουρεθάνης υψηλής πυκνότητας, χωρίς CFC, φιλικό προς το περιβάλλον
- Διαμήκη φύλλα ξύλου που εγγυώνται επίπεδη και σταθερή επιφάνεια
- Επικόλληση με υλικό ελεύθερο από φορμαλδεΐδη

### 3 - 7. Επίπεδα επικάλυψης

- Επικόλληση AW σύμφωνα την οδηγία **DIN 68705 T2** με αντοχή σε θερμοκρασίες έως 130°C
- 5 επάλληλα, διαμήκως τοποθετημένα φύλλα
- 3 επάλληλα, οριζόντια τοποθετημένα φύλλα (διαδοχική επικάλυψη)
- Ομοιόμορφη επικάλυψη για ολόκληρη την επιφάνεια

**3** – Τοποθέτηση επικάλυψης με τυχαία φορά

**4/6** – Οριζόντια τοποθετημένη επικάλυψη

**5** – Κάθετα τοποθετημένη επικάλυψη

**7** – Επικάλυψη πρόσοψης

### 8. Διπλές σταθεροποιητικές ατσάλινες ράβδοι

- Διαχωρισμένες από υλικό χαμηλής θερμικής αγωγιμότητας
- Ανθεκτικές στην ώθηση και την έλξη
- Συνδεδεμένες με το ξύλινο πλαίσιο, μέσω εφαρμογής υψηλών μηχανικών δυνάμεων

### 9. Αφρός πολουρεθάνης υψηλής πυκνότητας

#### Τεχνικά δεδομένα

##### Κατηγορία κλίμα

DIN EN 1121 : 2000-09 "c", "d", "e"

##### Κατηγορία αντοχής

DIN EN 1530 : 2000-06 4

##### Θερμομόνωση

U<sub>p</sub> (W/m<sup>2</sup>K - EnEV) 0,96(0,91\*\*)

##### Ασφάλεια - Κατηγορία αντίστασης

DIN EN 1627 : 1999-04 CR 3

##### Ηχομόνωση

DIN 52210 R<sub>w</sub> (dB) 31

##### Βάρος

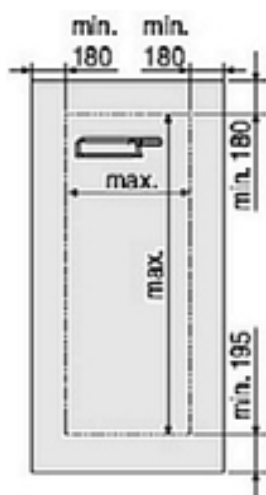
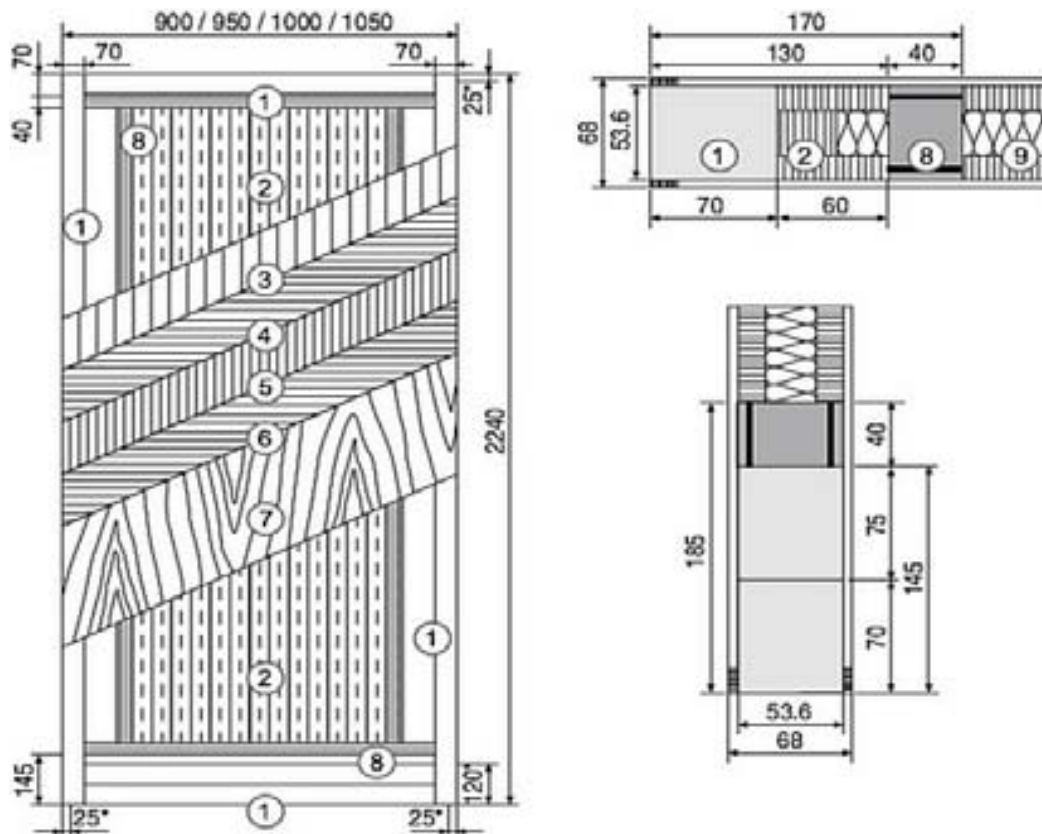
(2110 mm x 1000 mm) kg/τεμ. 63

\*\* Η πλήρης εκμετάλλευση των ορίων φρεζαρίσματος του πάνελ, έχει ως αποτέλεσμα την μείωση της τιμής θερμομόνωσης **U<sub>p</sub>**, λόγω της εξασθένησης του υλικού (ξύλου)



**Next - Πάνελ για ξύλινες πόρτες εισόδου**

**Πάνελ θερμομόνωσης για εξωτερικές πόρτες – για ύψη έως και 2240mm**



Ελάχιστες διαστάσεις  
κοπής για εσωτερικό τζάμι

\* Οι διαστάσεις φρεζαρίσματος εξαρτώνται από τη διάσταση της πατούρας, τη θέση και τις διαστάσεις της κλειδαριάς. Για να είναι δυνατή η αξιοποίηση της μέγιστης διάστασης φρεζαρίσματος στο κάτω μέρος του πάνελ (120mm), είναι δυνατή η δημιουργία μίας απλής πατούρας (μέγ. 18mm) π.χ. για την τοποθέτηση αεροφράκτη.

## Πάνελ θερμομόνωσης για εξωτερικές πόρτες – για ύψη έως και 2470mm

### Υλικό πρόσοψης

- Μεράντι
- Δρύς
- Δρύς επίπεδη
- Πεύκο
- MDF εξωτερικό
- Χέμλοκ
- Πεύκο larix
- Έλατο
- Σαπέλι
- Ακατέργαστο για επένδυση

### 1. Πλαίσιο από συμπαγές ξύλο

- Συμπαγές ξύλο περιμετρικά ίδιου ή παρόμοιου υλικού με την επιφάνεια της επένδυσης, χωρίς ρόζους και ραφές
- Εγκάρσιες δοκοί κολλημένες ενδιάμεσα

### 2. Εσωτερικό

- Σύστημα σάντουιτς αποτελούμενο από διαμήκη φύλλα ξύλου και αφρό πολουρεθάνης υψηλής πυκνότητας, χωρίς CFC, φιλικό προς το περιβάλλον
- Διαμήκη φύλλα ξύλου που εγγυώνται επίπεδη και σταθερή επιφάνεια
- Επικόλληση με υλικό ελεύθερο από φορμαλδεΐδη

### 3 - 7. Επίπεδα επικάλυψης

- Επικόλληση AW σύμφωνα την οδηγία **DIN 68705 T2** με αντοχή σε θερμοκρασίες έως 130°C
- 5 επάλληλα, διαμήκως τοποθετημένα φύλλα
- 3 επάλληλα, οριζόντια τοποθετημένα φύλλα (διαδοχική επικάλυψη)
- Ομοιόμορφη επικάλυψη για ολόκληρη την επιφάνεια

3 – Τοποθέτηση επικάλυψης με τυχαία φορά

4/6 – Οριζόντια τοποθετημένη επικάλυψη

5 – Κάθετα τοποθετημένη επικάλυψη, με εσωτερικές ράβδους αλουμινίου

7 – Επικάλυψη πρόσοψης

### 8. Διπλές σταθεροποιητικές ατσάλινες ράβδοι

- Διαχωρισμένες από υλικό χαμηλής θερμικής αγωγιμότητας
- Ανθεκτικές στην ώθηση και την έλξη
- Συνδεδεμένες με το ξύλινο πλαίσιο, μέσω εφαρμογής υψηλών μηχανικών δυνάμεων

### 9. Αφρός πολουρεθάνης υψηλής πυκνότητας

#### Τεχνικά δεδομένα

##### Κατηγορία κλίμα

DIN EN 1121 : 2000-09 "c", "d", "e"

##### Κατηγορία αντοχής

DIN EN 1530 : 2000-06 4

##### Θερμομόνωση

U<sub>p</sub> (W/m<sup>2</sup>K - EnEV) 0,99(0,91\*\*)

##### Ασφάλεια - Κατηγορία αντίστασης

DIN EN 1627 : 1999-04 CR 3

##### Ηχομόνωση

DIN 52210 R<sub>w</sub> (dB) 31

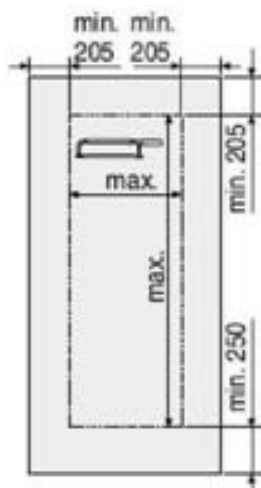
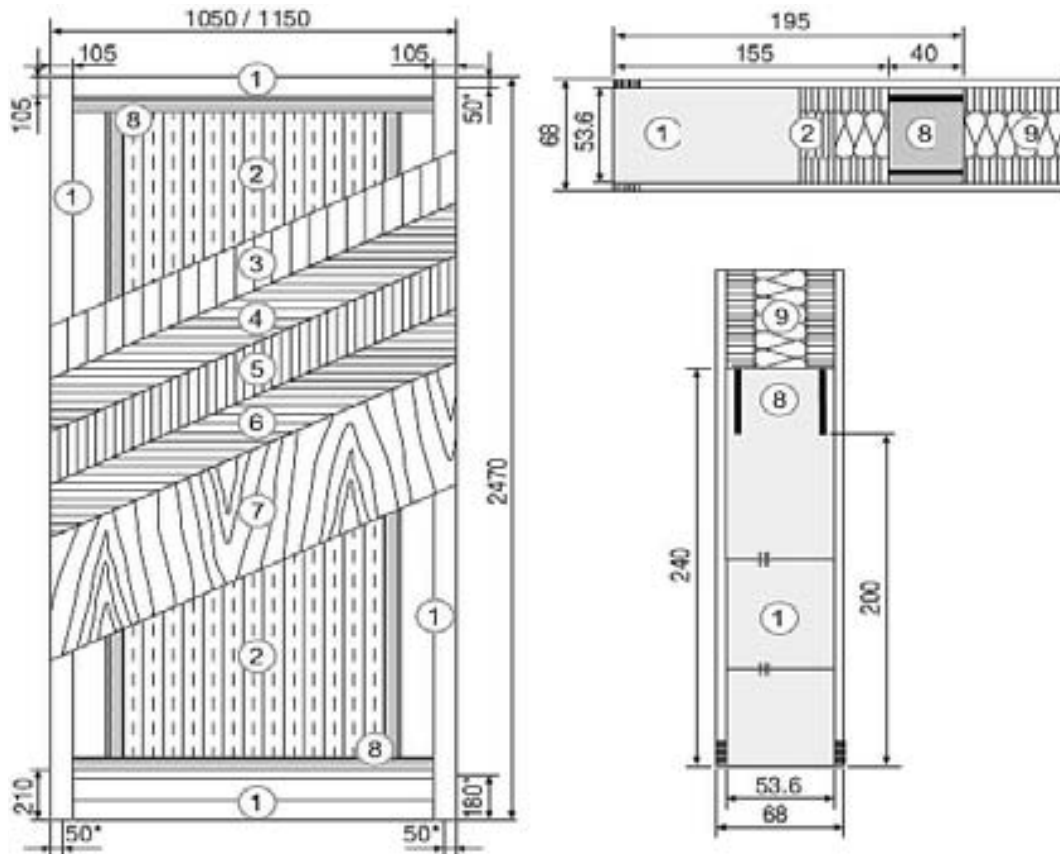
##### Βάρος

(2240 mm x 1000 mm) kg/τεμ. 67

\*\* Η πλήρης εκμετάλλευση των ορίων φρεζαρίσματος του πάνελ, έχει ως αποτέλεσμα την μείωση της τιμής θερμομόνωσης **U<sub>p</sub>**, λόγω της εξασθένησης του υλικού (ξύλου)

**Next - Πάνελ για ξύλινες πόρτες εισόδου**

**Πάνελ θερμομόνωσης για εξωτερικές πόρτες – για ύψη έως και 2470mm**



Ελάχιστες διαστάσεις κοπής για εσωτερικό τζάμι

\* Οι διαστάσεις φρεζαρίσματος εξαρτώνται από τη διάσταση της πατούρας, τη θέση και τις διαστάσεις της κλειδαριάς. Για να είναι δυνατή η αξιοποίηση της μέγιστης διάστασης φρεζαρίσματος στο κάτω μέρος του πάνελ (120mm), είναι δυνατή η δημιουργία μίας απλής πατούρας (μέγ. 18mm) π.χ. για την τοποθέτηση αεροφράκτη.



**Πάνελ ηχομόνωσης για εσωτερικές και εξωτερικές πόρτες εισόδου**



**Υλικό πρόσοψης**

- Μεράντι
- Δρύς
- Δρύς επίπεδη
- Πεύκο
- MDF εξωτερικό
- Χέμλοκ
- Πεύκο Iarix
- Έλατο
- Σαπέλι
- Ακατέργαστο για επένδυση

**1. Πλαίσιο από συμπαγές ξύλο**

- Συμπαγές ξύλο περιμετρικά ίδιου ή παρόμοιου υλικού με την επιφάνεια της επένδυσης, χωρίς ρόζους και ραφές
- Εγκάρσιες δοκοί κολλημένες ενδιάμεσα

**2. Εσωτερικό**

- Σύστημα σάντουιτς αποτελούμενο από υλικό υψηλής ηχομόνωσης
- Επικόλληση με υλικό ελεύθερο από φορμαδεύδη

**3 - 7. Επίπεδα επικάλυψης**

- Επικόλληση AW σύμφωνα την οδηγία **DIN 68705 T2** με αντοχή σε θερμοκρασίες έως 130°C
  - 5 επάλληλα, διαμήκως τοποθετημένα φύλλα
  - 3 επάλληλα, οριζόντια τοποθετημένα φύλλα (διαδοχική επικάλυψη)
  - Ομοιόμορφη επικάλυψη για ολόκληρη την επιφάνεια
- 3** – Τοποθέτηση επικάλυψης με τυχαία φορά  
**4/6** – Οριζόντια τοποθετημένη επικάλυψη  
**5** – Επιφάνεια αλουμινίου, κατά των υδρατμών  
**7** – Επικάλυψη πρόσοψης

**8. Διπλές σταθεροποιητικές ατσάλινες ράβδοι**

- Διαχωρισμένες από υλικό χαμηλής θερμικής αγωγιμότητας
- Ανθεκτικές στην ώθηση και την έλξη
- Συνδεδεμένες με το ξύλινο πλαίσιο, μέσω εφαρμογής υψηλών μηχανικών δυνάμεων

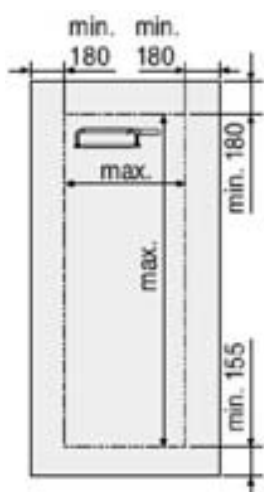
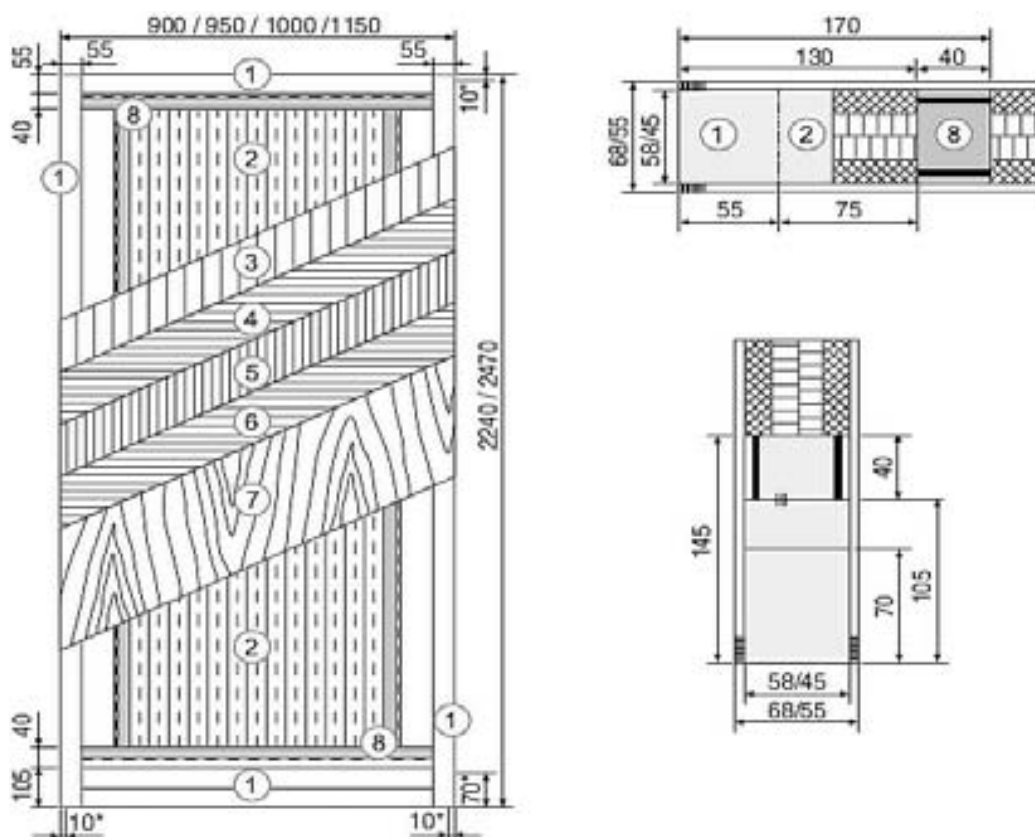
**Τεχνικά δεδομένα**

	Εσωτερικές	Εξωτερικές	
<b>Πάχος</b>	<b>55</b>	<b>68</b>	<b>68</b>
<b>Τύπος</b>	<b>38 dB</b>	<b>43 dB</b>	<b>46 dB</b>
<b>Κατηγορία κλίμα**</b> DIN EN 1121 : 2000-09	"c", "d", "e"	"c", "d", "e"	-
<b>Κατηγορία αντοχής</b> DIN EN 1530 : 2000-06	3	4	-
<b>Θερμομόνωση</b> U <sub>p</sub> (W/m <sup>2</sup> K - EnEV)	1,72	1,43	-
<b>Ηχομόνωση***</b> DIN 52210 R <sub>w</sub> (dB)	38	43	46
<b>Βάρος</b> (2110 mm x 1000 mm) kg/τεμ.	70	83	90

\*\* Έλεγχος σταθερότητας: Πάνελ **2240 x 1050mm**

\*\*\* Έργαστηριακός έλεγχος

Πάνελ ηχομόνωσης για εσωτερικές και εξωτερικές πόρτες εισόδου



Ελάχιστες διαστάσεις κοπής για εσωτερικό τζάμι

\* Οι διαστάσεις φρεζαρίσματος εξαρτώνται από τη διάσταση της πατούρας, τη θέση και τις διαστάσεις της κλειδαριάς. Για να είναι δυνατή η αξιοποίηση της μέγιστης διάστασης φρεζαρίσματος στο κάτω μέρος του πάνελ (120mm), είναι δυνατή η δημιουργία μίας απλής πατούρας (μέγ. 18mm) π.χ. για την τοποθέτηση αεροφράκτη.

**Προσοχή**

Για να επιτύχετε τη μέγιστη τιμή ηχομόνωσης, πρέπει να παραγγείλετε το πάνελ στις ακριβείς διαστάσεις της κατασκευής

**Πάνελ οικολογικό για εξωτερικές πόρτες – για ύψη έως 2240mm**



**Υλικό πρόσοψης**

- Μεράντι
- Δρύς
- Δρύς επίπεδη
- Πεύκο
- MDF εξωτερικό
- Χέμλοκ
- Πεύκο larix
- Έλατο
- Σαπέλι
- Ακατέργαστο για επένδυση

**1. Πλαίσιο από συμπαγές ξύλο**

- Συμπαγές ξύλο περιμετρικά ίδιου ή παρόμοιου υλικού με την επιφάνεια της επένδυσης, χωρίς ρόζους και ραφές
- Εγκάρσιες δοκοί κολλημένες ενδιάμεσα

**2. Εσωτερικό**

- Ξύλο μπάλας
- Διαμήκη φύλλα ξύλου που εγγυώνται επίπεδη και σταθερή επιφάνεια
- Επικόλληση με υλικό ελεύθερο από φορμαλδεΐδη

**3 - 7. Επίπεδα επικάλυψης**

- Επικόλληση AW σύμφωνα την οδηγία **DIN 68705 T2** με αντοχή σε θερμοκρασίες έως 130°C
- 5 επάλληλα, διαμήκως τοποθετημένα φύλλα
- 3 επάλληλα, οριζόντια τοποθετημένα φύλλα (διαδοχική επικάλυψη)
- Ομοιόμορφη επικάλυψη για ολόκληρη την επιφάνεια

**3** – Τοποθέτηση επικάλυψης με τυχαία φορά

**4/6** – Οριζόντια τοποθετημένη επικάλυψη

**5** – Κάθετα τοποθετημένη επικάλυψη

**7** – Επικάλυψη πρόσοψης

**8. Διπλές σταθεροποιητικές ατσάλινες ράβδοι**

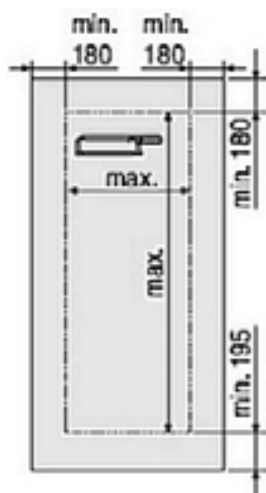
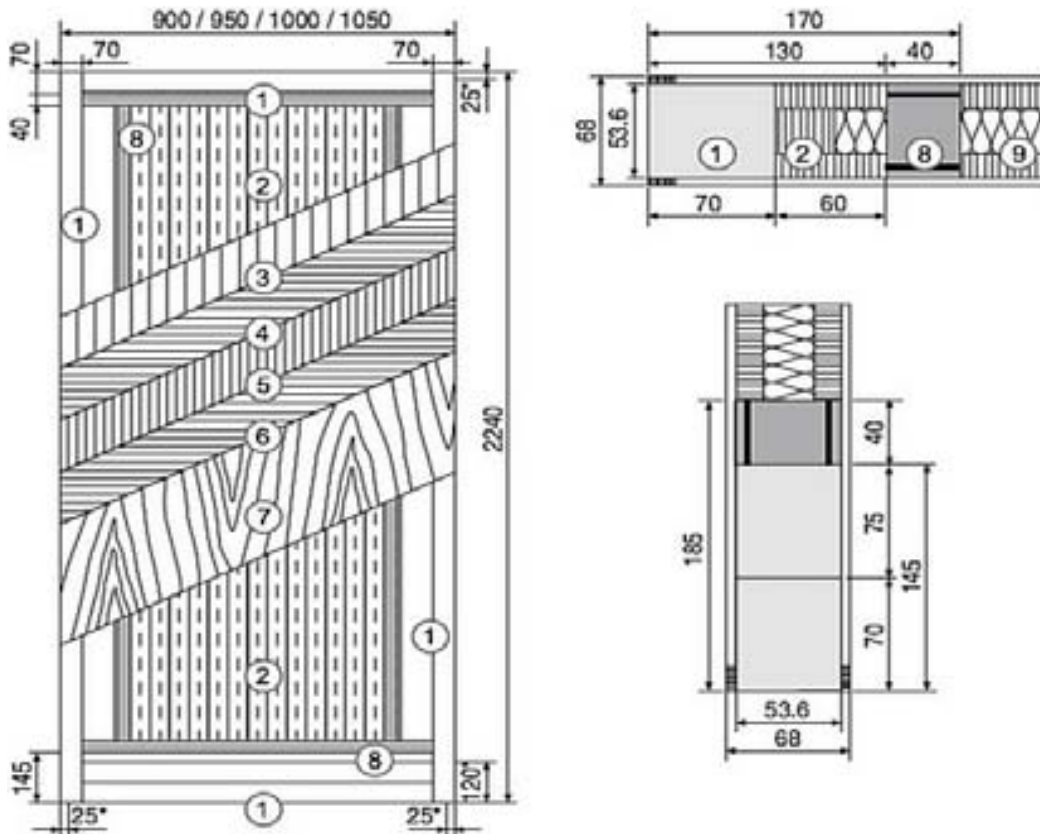
- Διαχωρισμένες από υλικό χαμηλής θερμικής αγωγιμότητας
- Ανθεκτικές στην ώθηση και την έλξη
- Συνδεδεμένες με το ξύλινο πλαίσιο, μέσω εφαρμογής υψηλών μηχανικών δυνάμεων

**9. Εσωτερικό από ξύλο μπάλας**

**Τεχνικά δεδομένα**

<b>Κατηγορία κλίμα</b> DIN EN 1121 : 2000-09	"c", "d", "e"
<b>Κατηγορία αντοχής</b> DIN EN 1530 : 2000-06	4
<b>Θερμομόνωση</b> U <sub>p</sub> (W/m <sup>2</sup> K - EnEV)	1,04
<b>Ηχομόνωση</b> DIN 52210 R <sub>w</sub> (dB)	31
<b>Βάρος</b> (2110 mm x 1000 mm) kg/τεμ.	62

Πάνελ οικολογικό για εξωτερικές πόρτες – για ύψη έως 2240mm



Ελάχιστες διαστάσεις κοπής για εσωτερικό τζάμι

\* Οι διαστάσεις φρεζαρίσματος εξαρτώνται από τη διάσταση της πατούρας, τη θέση και τις διαστάσεις της κλειδαριάς. Για να είναι δυνατή η αξιοποίηση της μέγιστης διάστασης φρεζαρίσματος στο κάτω μέρος του πάνελ (120mm), είναι δυνατή η δημιουργία μίας απλής πατούρας (μέγ. 18mm) π.χ. για την τοποθέτηση αεροφράκτη.

**Πάνελ οικολογικό για εξωτερικές πόρτες – για ύψη έως 2470mm**



**Υλικό πρόσοψης**

- Μεράντι
- Δρύς
- Δρύς επίπεδη
- Πεύκο
- MDF εξωτερικό
- Χέμλοκ
- Πεύκο Iarix
- Έλατο
- Σαπέλι
- Ακατέργαστο για επένδυση

**1. Πλαίσιο από συμπαγές ξύλο**

- Συμπαγές ξύλο περιμετρικά ίδιου ή παρόμοιου υλικού με την επιφάνεια της επένδυσης, χωρίς ρόζους και ραφές
- Εγκάρσιες δοκοί κολλημένες ενδιάμεσα

**2. Εσωτερικό**

- Ξύλο μπάλας
- Διαμήκη φύλλα ξύλου που εγγυώνται επίπεδη και σταθερή επιφάνεια
- Επικόλληση με υλικό ελεύθερο από φορμαλδεΐδη

**3 - 7. Επίπεδα επικάλυψης**

- Επικόλληση AW σύμφωνα την οδηγία **DIN 68705 T2** με αντοχή σε θερμοκρασίες έως 130°C
- 5 επάλληλα, διαμήκως τοποθετημένα φύλλα
- 3 επάλληλα, οριζόντια τοποθετημένα φύλλα (διαδοχική επικάλυψη)
- Ομοιόμορφη επικάλυψη για ολόκληρη την επιφάνεια

**3** – Τοποθέτηση επικάλυψης με τυχαία φορά

**4/6** – Οριζόντια τοποθετημένη επικάλυψη

**5** – Κάθετα τοποθετημένη επικάλυψη, με εσωτερικές ράβδους αλουμινίου

**7** – Επικάλυψη πρόσοψης

**8. Διπλές σταθεροποιητικές ατσάλινες ράβδοι**

- Διαχωρισμένες από υλικό χαμηλής θερμικής αγωγιμότητας
- Ανθεκτικές στην ώθηση και την έλξη
- Συνδεδεμένες με το ξύλινο πλαίσιο, μέσω εφαρμογής υψηλών μηχανικών δυνάμεων

**9. Εσωτερικό από ξύλο μπάλας**

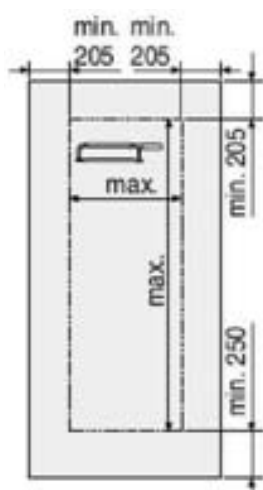
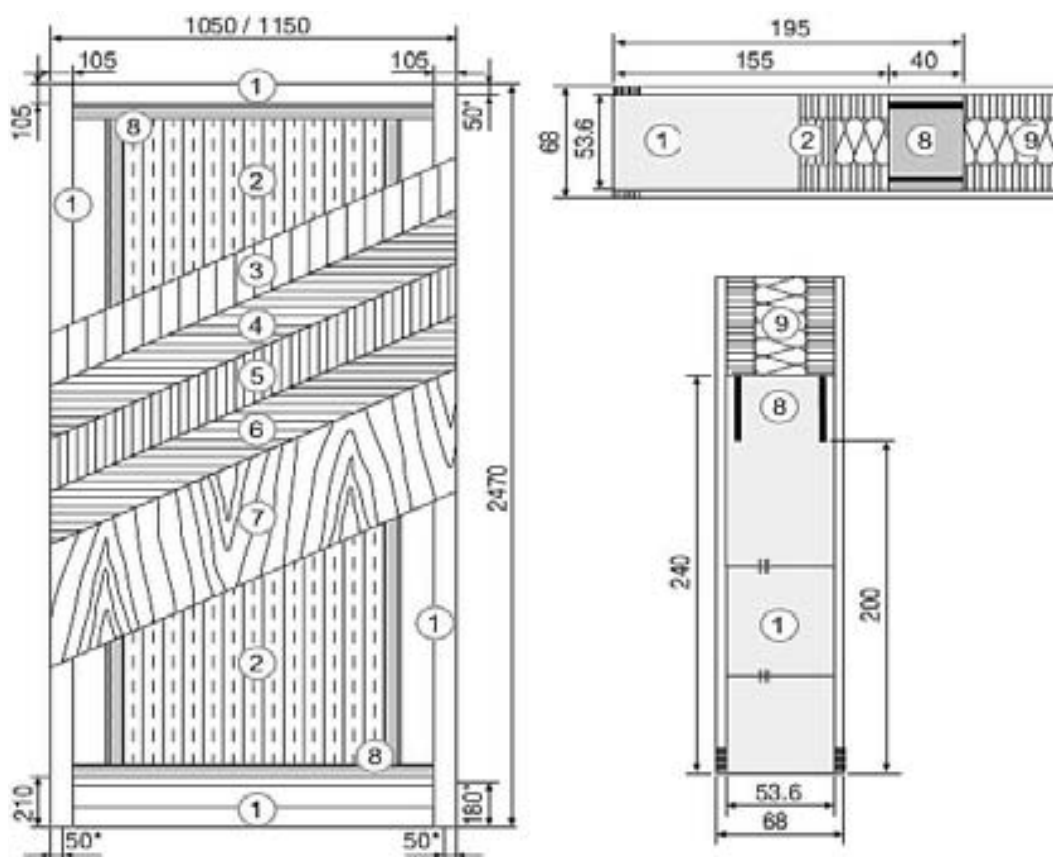
**Τεχνικά δεδομένα**

<b>Κατηγορία κλίμα</b> DIN EN 1121 : 2000-09	"c", "d", "e"
<b>Κατηγορία αντοχής</b> DIN EN 1530 : 2000-06	4
<b>Θερμομόνωση</b> U <sub>p</sub> (W/m <sup>2</sup> K - EnEV)	1,04
<b>Ηχομόνωση</b> DIN 52210 R <sub>w</sub> (dB)	31
<b>Βάρος</b> (2240 mm x 1000 mm) kg/τεμ.	67



**Next - Πάνελ για ξύλινες πόρτες εισόδου**

**Πάνελ οικολογικό για εξωτερικές πόρτες – για ύψη έως 2470mm**



Ελάχιστες διαστάσεις κοπής για εσωτερικό τζάμι

\* Οι διαστάσεις φρεζαρίσματος εξαρτώνται από τη διάσταση της πατούρας, τη θέση και τις διαστάσεις της κλειδαριάς. Για να είναι δυνατή η αξιοποίηση της μέγιστης διάστασης φρεζαρίσματος στο κάτω μέρος του πάνελ (120mm), είναι δυνατή η δημιουργία μίας απλής πατούρας (μέγ. 18mm) π.χ. για την τοποθέτηση αεροφράκτη.

## Next - Πάνελ για ξύλινες πόρτες εισόδου

### Πάνελ σάντουιτς

#### Υλικό πρόσοψης

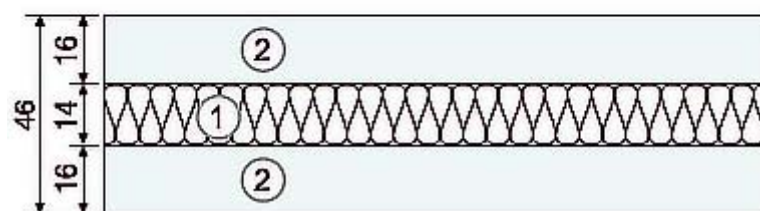
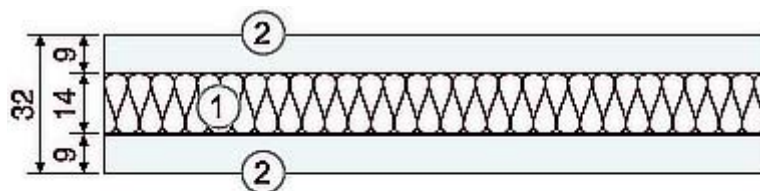
- Μεράντι
- Δρύς
- Πεύκο
- MDF εξωτερικό
- Πεύκο lařix
- Έλατο
- Σαπέλι

#### 1. Εσωτερικό

- Από αφρό πολυουρεθάνης  
ή
- Ξύλο μπάλας

#### 2. Επιφάνεια

- Από φύλλα κόντρα πλακέ



Βάθος για επεξεργασία με παντογράφο: 5,5mm

### Τεχνικά δεδομένα

Πάχος mm	Με εσωτερικό αφρού πολυουρεθάνης		Με εσωτερικό ξύλου μπάλας	
	32	46	32	46
Διαστάσεις mm	2240 mm x 1000 mm		2240 mm x 1000 mm	
Θερμομόνωση $U_p$ (W/m <sup>2</sup> K - EnEV)	1,18	1,02	1,76	1,46
Ηχομόνωση DIN 52210 $R_w$ (dB)	27	27	27	27
Βάρος (2240 mm x 1000 mm) kg/τεμ.	20	35	22	37

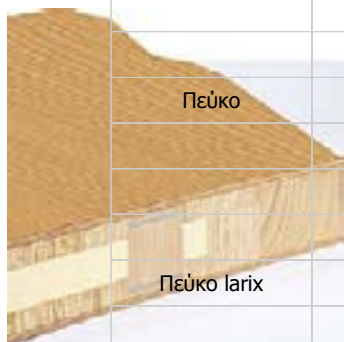
**Next - Πάνελ για ξύλινες πόρτες εισόδου**
**Πάνελ θερμομόνωσης για εξωτερικές πόρτες – για ύψη έως και 2240mm**

Προσόψεις	Ύψος	Πλάτος	Πάχος (mm)	Συσκευασία	Κωδικός
Δρύς	2240	900	68	1	459306
	2240	950	68	1	459307
	2240	1000	68	1	459308
	2240	1050	68	1	459309
Δρύς οριζόντια	2240	900	68	1	459312
	2240	950	68	1	459313
	2240	1000	68	1	459314
	2240	1050	68	1	459315
Έλατο	2240	900	68	1	459336
	2240	950	68	1	459337
	2240	1000	68	1	459338
	2240	1050	68	1	459339
Χέμλοκ	2240	900	68	1	459500
	2240	950	68	1	459501
	2240	1000	68	1	459502
	2240	1050	68	1	459503
Πεύκο	2240	900	68	1	459318
	2240	950	68	1	459319
	2240	1000	68	1	459320
	2240	1050	68	1	459321
Πεύκο larix	2240	900	68	1	459330
	2240	950	68	1	459331
	2240	1000	68	1	459332
	2240	1050	68	1	459333
MDF	2240	900	68	1	459324
	2240	950	68	1	459325
	2240	1000	68	1	459326
	2240	1050	68	1	459327
Μεράντι fineline	2240	900	68	1	459300
	2240	950	68	1	459301
	2240	1000	68	1	450302
	2240	1050	68	1	459303
Σαπέλι	2240	900	68	1	459342
	2240	950	68	1	459343
	2240	1000	68	1	459344
	2240	1050	68	1	459345

## Next - Πάνελ για ξύλινες πόρτες εισόδου

### Πάνελ θερμομόνωσης για εξωτερικές πόρτες – για ύψη έως και 2240mm

Δοκίδες στήριξης	Ύψος	Πλάτος	Πάχος (mm)	Συσκευασία	Κωδικός
Πάνελ για καπλάντισμα – χωρίς προσόψεις					
Δρύς	2240	900	68	1	459354
	2240	950	68	1	459355
	2240	1000	68	1	459356
	2240	1050	68	1	459357
Πεύκο	2240	900	68	1	459360
	2240	950	68	1	459361
	2240	1000	68	1	459362
	2240	1050	68	1	459363
Πεύκο larix	2240	900	68	1	459366
	2240	950	68	1	459367
	2240	1000	68	1	459368
	2240	1050	68	1	459369
Μεράντι	2240	900	68	1	459348
	2240	950	68	1	459349
	2240	1000	68	1	459350
	2240	1050	68	1	459351



## Next - Πάνελ για ξύλινες πόρτες εισόδου

### Πάνελ θερμομόνωσης για εξωτερικές πόρτες – για ύψη έως και 2470mm

Προσόψεις	Ύψος	Πλάτος	Πάχος (mm)	Συσκευασία	Κωδικός
Δρύς	2470	950	68	1	459507
	2470	1050	68	1	459310
	2470	1150	68	1	459311
Δρύ οριζόντια	2470	950	68	1	459508
	2470	1050	68	1	459316
	2470	1150	68	1	459317
Έλατο	2470	950	68	1	459513
	2470	1050	68	1	459340
	2470	1150	68	1	459341
Χέμλοκ	2470	950	68	1	459511
	2470	1050	68	1	459504
	2470	1150	68	1	459505
Πεύκο	2470	950	68	1	459509
	2470	1050	68	1	459322
	2470	1150	68	1	459323
Πεύκο larix	2470	950	68	1	459512
	2470	1050	68	1	459334
	2470	1150	68	1	459335
MDF	2470	950	68	1	459510
	2470	1050	68	1	459328
	2470	1150	68	1	459329
Μεράντι fineline	2470	950	68	1	459506
	2470	1050	68	1	459304
	2470	1150	68	1	459305
Σαπέλι	2470	950	68	1	459514
	2470	1050	68	1	459346
	2470	1150	68	1	459347

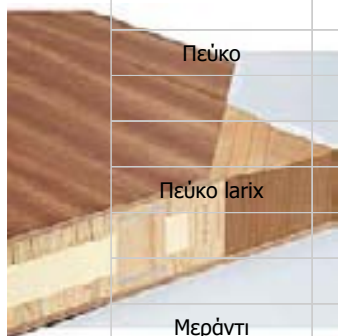




## Next - Πάνελ για ξύλινες πόρτες εισόδου

### Πάνελ θερμομόνωσης για εξωτερικές πόρτες – για ύψη έως και 2470mm

Δοκίδες στήριξης	Ύψος	Πλάτος	Πάχος (mm)	Συσκευασία	Κωδικός
Πάνελ για καπλάντισμα – χωρίς προσόψεις					
Δρύς	2470	950	68	1	459516
	2470	1050	68	1	459358
	2470	1150	68	1	459359
Πεύκο	2470	950	68	1	459517
	2470	1050	68	1	459364
	2470	1150	68	1	459365
Πεύκο larix	2470	950	68	1	459518
	2470	1050	68	1	459370
	2470	1150	68	1	459371
Μεράντι	2470	950	68	1	459515
	2470	1050	68	1	459352
	2470	1150	68	1	459353



## Next - Πάνελ για ξύλινες πόρτες εισόδου

### Πάνελ ηχομόνωσης για εσωτερικές πόρτες - 38db

Προσόψεις	Ύψος	Πλάτος	Πάχος (mm)	Συσκευασία	Κωδικός
Δρύς	Έως 2240	Έως 1050	55	1	
	Έως 2470	Έως 1050	55	1	
		Έως 1150	55	1	
Δρύς οριζόντια	Έως 2240	Έως 1050	55	1	
	Έως 2470	Έως 1050	55	1	
		Έως 1150	55	1	
Έλατο	Έως 2240	Έως 1050	55	1	
	Έως 2470	Έως 1050	55	1	
		Έως 1150	55	1	
Χέμλοκ	Έως 2240	Έως 1050	55	1	
	Έως 2470	Έως 1050	55	1	
		Έως 1150	55	1	
Πεύκο	Έως 2240	Έως 1050	55	1	
	Έως 2470	Έως 1050	55	1	
		Έως 1150	55	1	
Πεύκο larix	Έως 2240	Έως 1050	55	1	
	Έως 2470	Έως 1050	55	1	
		Έως 1150	55	1	
MDF	Έως 2240	Έως 1050	55	1	
	Έως 2470	Έως 1050	55	1	
		Έως 1150	55	1	
Μεράνι fineline	Έως 2240	Έως 1050	55	1	
	Έως 2470	Έως 1050	55	1	
		Έως 1150	55	1	
Σαπέλι	Έως 2240	Έως 1050	55	1	
	Έως 2470	Έως 1050	55	1	
		Έως 1150	55	1	

Για να επιτύχετε τη μέγιστη τιμή ηχομόνωσης, πρέπει να παραγγείλετε το πάνελ στις ακριβείς διαστάσεις της κατασκευής.

## Next - Πάνελ για ξύλινες πόρτες εισόδου

### Πάνελ ηχομόνωσης για εξωτερικές πόρτες - 43db

Προσόψεις	Ύψος	Πλάτος	Πάχος (mm)	Συσκευασία	Κωδικός
Δρύς	Έως 2240	Έως 1050	68	1	
	Έως 2470	Έως 1050	68	1	
		Έως 1150	68	1	
Δρύς οριζόντια	Έως 2240	Έως 1050	68	1	
	Έως 2470	Έως 1050	68	1	
		Έως 1150	68	1	
Έλατο	Έως 2240	Έως 1050	68	1	
	Έως 2470	Έως 1050	68	1	
		Έως 1150	68	1	
Χέμλοκ	Έως 2240	Έως 1050	68	1	
	Έως 2470	Έως 1050	68	1	
		Έως 1150	68	1	
Πεύκο	Έως 2240	Έως 1050	68	1	
	Έως 2470	Έως 1050	68	1	
		Έως 1150	68	1	
Πεύκο larix	Έως 2240	Έως 1050	68	1	
	Έως 2470	Έως 1050	68	1	
		Έως 1150	68	1	
MDF	Έως 2240	Έως 1050	68	1	
	Έως 2470	Έως 1050	68	1	
		Έως 1150	68	1	
Μεράντι fineline	Έως 2240	Έως 1050	68	1	
	Έως 2470	Έως 1050	68	1	
		Έως 1150	68	1	
Σαπέλι	Έως 2240	Έως 1050	68	1	
	Έως 2470	Έως 1050	68	1	
		Έως 1150	68	1	

Για να επιτύχετε τη μέγιστη τιμή ηχομόνωσης, πρέπει να παραγγείλετε το πάνελ στις ακριβείς διαστάσεις της κατασκευής.

## Next - Πάνελ για ξύλινες πόρτες εισόδου

### Πάνελ ηχομόνωσης για εξωτερικές πόρτες - 46db

Προσόψεις	Ύψος	Πλάτος	Πάχος (mm)	Συσκευασία	Κωδικός
Δρύς	Έως 2240	Έως 1050	68	1	
	Έως 2470	Έως 1050	68	1	
		Έως 1150	68	1	
Δρύς οριζόντια	Έως 2240	Έως 1050	68	1	
	Έως 2470	Έως 1050	68	1	
		Έως 1150	68	1	
Έλατο	Έως 2240	Έως 1050	68	1	
	Έως 2470	Έως 1050	68	1	
		Έως 1150	68	1	
Χέμλοκ	Έως 2240	Έως 1050	68	1	
	Έως 2470	Έως 1050	68	1	
		Έως 1150	68	1	
Πεύκο	Έως 2240	Έως 1050	68	1	
	Έως 2470	Έως 1050	68	1	
		Έως 1150	68	1	
Πεύκο larix	Έως 2240	Έως 1050	68	1	
	Έως 2470	Έως 1050	68	1	
		Έως 1150	68	1	
MDF	Έως 2240	Έως 1050	68	1	
	Έως 2470	Έως 1050	68	1	
		Έως 1150	68	1	
Μεράντι fineline	Έως 2240	Έως 1050	68	1	
	Έως 2470	Έως 1050	68	1	
		Έως 1150	68	1	
Σαπέλι	Έως 2240	Έως 1050	68	1	
	Έως 2470	Έως 1050	68	1	
		Έως 1150	68	1	

Για να επιτύχετε τη μέγιστη τιμή ηχομόνωσης, πρέπει να παραγγείλετε το πάνελ στις ακριβείς διαστάσεις της κατασκευής.

## Next - Πάνελ για ξύλινες πόρτες εισόδου

### Πάνελ σάντουιτς

Προσόψεις	Ύψος	Πλάτος	Πάχος (mm)	Συσκευασία	Κωδικός
Δρύς	2240	1000	32	1	459406
			46	1	459413
Έλατο	2240	1000	32	1	459410
			46	1	459417
Χέμλοκ	2240	1000	32	1	459876
			46	1	459877
Πεύκο	2240	1000	32	1	459407
			46	1	459414
Πεύκο Ιαρίχ	2240	1000	32	1	459409
			46	1	459416
MDF	2240	1000	32	1	459408
			46	1	459415
Μεράντι fineline	2240	1000	32	1	459405
			46	1	459412
Σαπέλι	2240	1000	32	1	459411
			46	1	459418





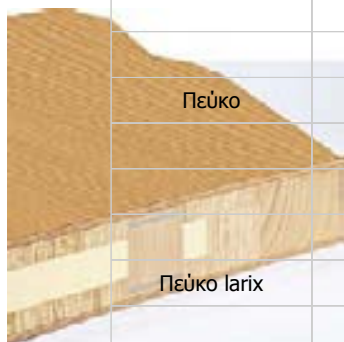
**Next - Πάνελ για ξύλινες πόρτες εισόδου**
**Οικολογικό πάνελ θερμομόνωσης για εξωτερικές πόρτες – για ύψη έως και 2240mm**

Προσόψεις	Ύψος	Πλάτος	Πάχος (mm)	Συσκευασία	Κωδικός
Δρύς	2240	900	68	1	459779
	2240	950	68	1	459780
	2240	1000	68	1	459781
	2240	1050	68	1	459782
Δρύς οριζόντια	2240	900	68	1	459786
	2240	950	68	1	459787
	2240	1000	68	1	459788
	2240	1050	68	1	459789
Έλατο	2240	900	68	1	459821
	2240	950	68	1	459822
	2240	1000	68	1	459823
	2240	1050	68	1	459824
Χέμλοκ	2240	900	68	1	459807
	2240	950	68	1	459808
	2240	1000	68	1	459809
	2240	1050	68	1	459810
Πεύκο	2240	900	68	1	459793
	2240	950	68	1	459794
	2240	1000	68	1	459795
	2240	1050	68	1	459796
Πεύκο larix	2240	900	68	1	459814
	2240	950	68	1	459815
	2240	1000	68	1	459816
	2240	1050	68	1	459817
MDF	2240	900	68	1	459800
	2240	950	68	1	459801
	2240	1000	68	1	459802
	2240	1050	68	1	459803
Μεράντι fineline	2240	900	68	1	459916
	2240	950	68	1	459773
	2240	1000	68	1	459774
	2240	1050	68	1	459775
Σαπέλι	2240	900	68	1	459828
	2240	950	68	1	459829
	2240	1000	68	1	459830
	2240	1050	68	1	459831

## Next - Πάνελ για ξύλινες πόρτες εισόδου

### Οικολογικό πάνελ θερμομόνωσης για εξωτερικές πόρτες – για ύψη έως και 2240mm

Προσόψεις	Ύψος	Πλάτος	Πάχος (mm)	Συσκευασία	Κωδικός
Πάνελ για καπλάντισμα – χωρίς προσόψεις					
Δρύς	2240	900	68	1	459842
	2240	950	68	1	459843
	2240	1000	68	1	459844
	2240	1050	68	1	459845
Πεύκο	2240	900	68	1	459849
	2240	950	68	1	459850
	2240	1000	68	1	459851
	2240	1050	68	1	459852
Πεύκο larix	2240	900	68	1	459856
	2240	950	68	1	459857
	2240	1000	68	1	459858
	2240	1050	68	1	459859
Μεράντι	2240	900	68	1	459835
	2240	950	68	1	459836
	2240	1000	68	1	459837
	2240	1050	68	1	459838



**Next - Πάνελ για ξύλινες πόρτες εισόδου**
**Οικολογικό πάνελ θερμομόνωσης για εξωτερικές πόρτες – για ύψη έως και 2470mm**

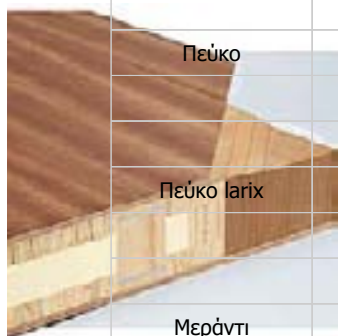
Προσόψεις	Ύψος	Πλάτος	Πάχος (mm)	Συσκευασία	Κωδικός
Δρύς	2470	950	68	1	459783
	2470	1050	68	1	459784
	2470	1150	68	1	459785
Δρύ οριζόντια	2470	950	68	1	459790
	2470	1050	68	1	459791
	2470	1150	68	1	459792
Έλατο	2470	950	68	1	459825
	2470	1050	68	1	459826
	2470	1150	68	1	459827
Χέμλοκ	2470	950	68	1	459811
	2470	1050	68	1	459812
	2470	1150	68	1	459813
Πεύκο	2470	950	68	1	459797
	2470	1050	68	1	459798
	2470	1150	68	1	459799
Πεύκο larix	2470	950	68	1	459818
	2470	1050	68	1	459819
	2470	1150	68	1	459820
MDF	2470	950	68	1	459804
	2470	1050	68	1	459805
	2470	1150	68	1	459806
Μεράντι fineline	2470	950	68	1	459776
	2470	1050	68	1	459777
	2470	1150	68	1	459778
Σαπέλι	2470	950	68	1	459832
	2470	1050	68	1	459833
	2470	1150	68	1	459834



## Next - Πάνελ για ξύλινες πόρτες εισόδου

### Οικολογικό πάνελ θερμομόνωσης για εξωτερικές πόρτες – για ύψη έως και 2470mm

Δοκίδες στήριξης	Ύψος	Πλάτος	Πάχος (mm)	Συσκευασία	Κωδικός
Πάνελ για καπλάντισμα – χωρίς προσόψεις					
Δρύς	2470	950	68	1	459846
	2470	1050	68	1	459847
	2470	1150	68	1	459848
Πεύκο	2470	950	68	1	459853
	2470	1050	68	1	459854
	2470	1150	68	1	459855
Πεύκο larix	2470	950	68	1	459860
	2470	1050	68	1	459861
	2470	1150	68	1	459862
Μεράντι	2470	950	68	1	459839
	2470	1050	68	1	459840
	2470	1150	68	1	459841



## Next - Πάνελ για ξύλινες πόρτες εισόδου

### Πάνελ σάντουιτς - οικολογικό

Προσόψεις	Ύψος	Πλάτος	Πάχος (mm)	Συσκευασία	Κωδικός
Δρύς	2240	1000	32	1	459546
			46	1	459553
Έλατο	2240	1000	32	1	459550
			46	1	459557
Χέμλοκ	2240	1000	32	1	459878
			46	1	459879
Πεύκο	2240	1000	32	1	459547
			46	1	459554
Πεύκο larix	2240	1000	32	1	459549
			46	1	459556
MDF	2240	1000	32	1	459548
			46	1	459555
Μεράντι fineline	2240	1000	32	1	459545
			46	1	459552
Σαπέλι	2240	1000	32	1	459551
			46	1	459558

